

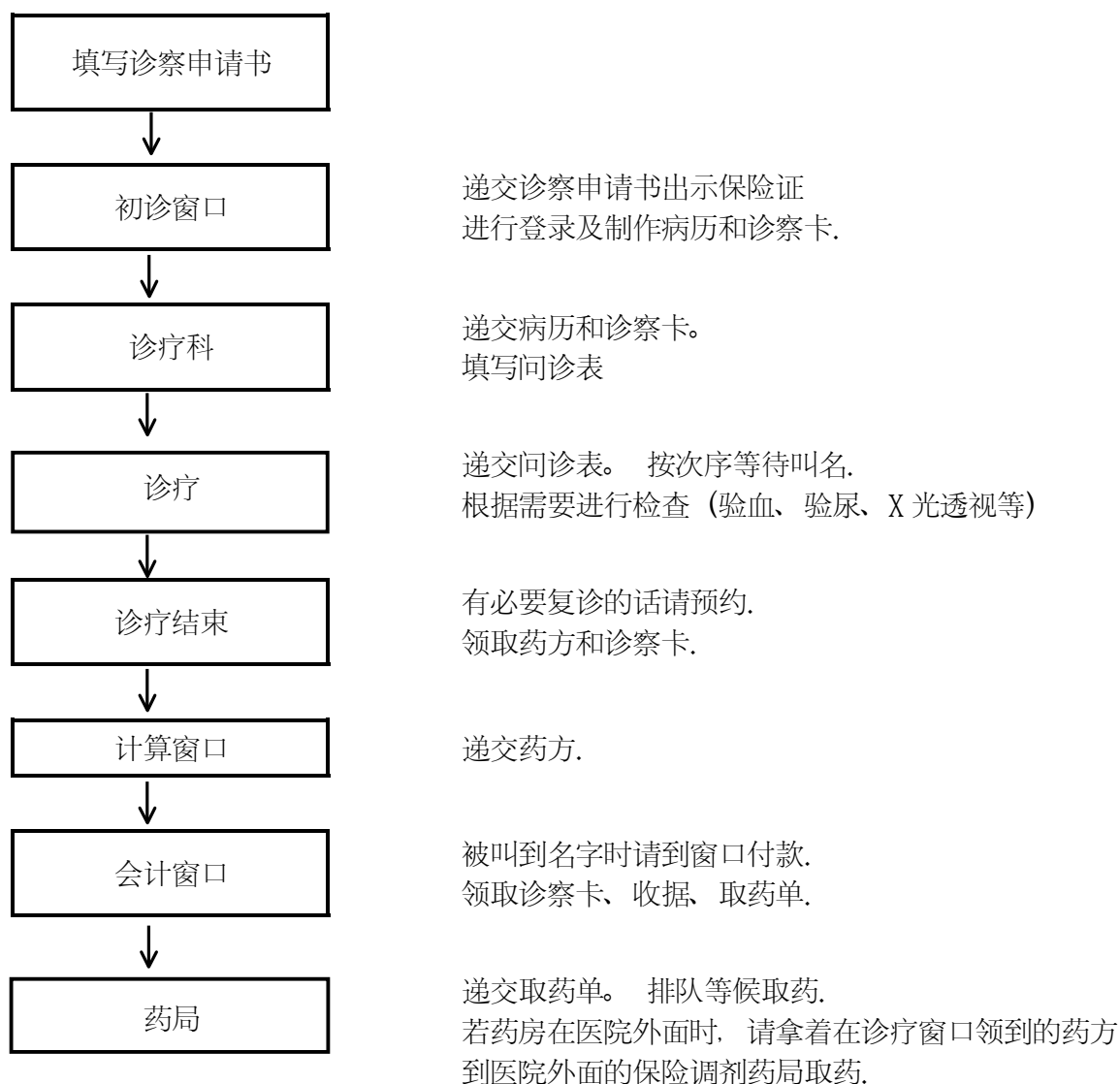
医院门诊程序

1. 初診

初診时必须携带保险证, (没有保险就得完全自费。即使参加了保险、如果忘带保险证的话也要当场付清全部费用。等拿来保险证后、再清算返回保险部分。)

有时在挂号处要求出示身份证。

如果有其他医院的介绍信也请带上。



2. 复診

复診时请按预约时间直接到诊疗科。在窗口提交诊察卡然后排队等候。

(如果没有诊察卡的话, 将不能接受诊察。所以千万别忘带诊察卡。)